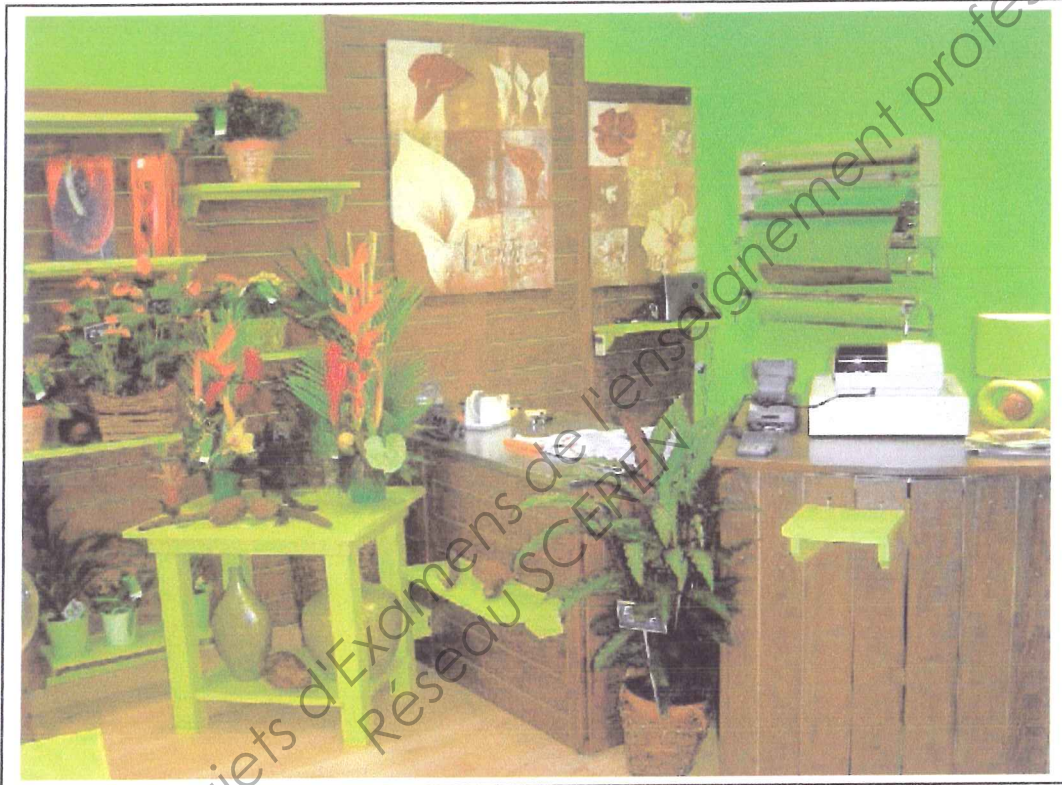




Ce document a été numérisé par le CRDP  
d'Alsace pour la Base Nationale des Sujets  
d'Examens de l'enseignement  
professionnel

**Document 1**



Source : <http://www.mobilwood.com/4-les-fleuristes>

<b>CAP FLEURISTE</b>	<b>SESSION 2011</b>	<b>SUJET</b>
<b>EPREUVE : EP2 Pratique de la vente conseil en magasin</b>	<b>Coefficient : 4 Durée totale : 1H15</b>	<b>page : 27/29</b>

Document 2

Recto



Fax : 04 78 84 73 31

Commandez par ☎ réglez par ☑

PERCE NEIGE FLEURS 04 78 84 73 31

↑  
Verso

<b>CAP FLEURISTE</b>	<b>SESSION 2011</b>	<b>SUJET</b>
<b>EPREUVE : EP2 Pratique de la vente conseil en magasin</b>	<b>Coefficient : 4 Durée totale : 1H15</b>	<b>page : 28/29</b>

CONNAÎTRE SON MÉTIER ET SON ENVIRONNEMENT PROFESSIONNEL

Document 3

Floanne Fleurs



Carrefour Lafayette - 89590 Gonfaron  
Tél. 04 94 72 44 61 - en distance



 <p>Côté Fleurs Lorelle - 04 77 73 63 48</p>	 <p>Côté Déco</p>	PRIX
---	---	------

CAP FLEURISTE	SESSION 2011	SUJET
EPREUVE : EP2 Pratique de la vente conseil en magasin	Coefficient : 4 Durée totale : 1H15	page : 29/29